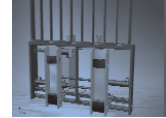


Zinkenverstellgeräte, integrierte Ausführung mit separatem Seitenschub und wellengeführten Adaptern - ohne Gabeln



komplett mit wellengeführten Adaptern für Standard Einhängegabeln mit
Länge bis 1600 mm. Ausführung bis 2000 mm auf Anfrage.

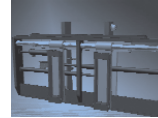
Type	Rahmen- breite	Trag- kraft	Last- schwer- punkt	Öff- nungs- bereich	Seiten- schub	Adap- ter Auf- häng- ung ISO	Adap- ter für Gabel- breite	Eigen- gewicht	ESP x	ESP y	Vorbau- maß
	mm	kg	mm	mm	mm		mm	kg	mm	mm	mm
20.166issA	900	1800	600	290-790	±100	2A	100	143	63	321	140
20.166issA	1000	1800	600	290-890	±100	2A	100	149	63	322	140
20.166issA	1100	1800	600	290-990	±100	2A	100	157	62	323	140
20.166issA	1200	1800	600	290-1090	±100	2A	100	163	62	323	140
30.166issA	1000	2500	600	330-880	±100	2A/3A	100	201	66	373	155/165
30.166issA	1100	2500	600	330-980	±100	2A/3A	100	208	66	373	155/165
30.166issA	1200	2500	600	330-1080	±100	2A/3A	100	215	65	374	155/165
30.166issA	1300	2500	600	330-1180	±100	2A/3A	100	235	65	374	155/165
30.166issA	1400	2500	600	330-1280	±100	2A/3A	100	242	64	375	155/165
40.166issA	1200	3500	600	340-1090	±100	3A	120	231	69	375	165
40.166issA	1300	3500	600	340-1190	±100	3A	120	250	68	376	165
40.166issA	1400	3500	600	340-1290	±100	3A	120	257	68	377	165
40.166issA	1500	3500	600	340-1390	±100	3A	120	268	67	377	165
40.166issA	1600	3500	600	340-1490	±100	3A	120	275	67	378	165
45.166issA	1200	4500	600	400-1060	±150	3A	140	346	84	422	189
45.166issA	1300	4500	600	400-1160	±150	3A	140	358	84	423	189
45.166issA	1400	4500	600	400-1260	±150	3A	140	367	83	424	189
45.166issA	1500	4500	600	400-1360	±150	3A	140	396	82	425	189
45.166issA	1600	4500	600	400-1460	±150	3A	140	405	81	426	189
45.166issA	1700	4500	600	400-1560	±150	3A	140	420	81	426	189
45.166issA	1800	4500	600	400-1660	±150	3A	140	430	80	427	189

2 Hydraulikfunktionen (Zinkenverstellung und Seitenschub)

Die technischen Daten verstehen sich ohne Gabelzinken und ohne Hubschlitzenstege!
Bestellung der originalen Rollenachsen und Kettenhalter erforderlich!

Maximal mögliche Breite der Gabel am Rücken beachten!

Zinkenverstellgeräte, integrierte Ausführung mit separatem Seitenschub und wellengeführten Adaptern - ohne Gabeln



komplett mit wellengeführten Adaptern für Standard Einhängegabeln mit maximaler Länge von 2400 mm

Type	Rahmenbreite	Tragkraft	Lastschwerm-punkt	Öffnungs-bereich	Seiten-schub	Adap-terauf-häng-ung ISO	Gabel-quer-schnitt	Eigen-gewicht	ESP x	ESP y	Vorbau-maß
	mm	kg	mm	mm	mm		mm	kg	mm	mm	mm
50.366issA	1400	5000	600	460-1260	±150	4A	160	493	82	527	210
50.366issA	1500	5000	600	460-1360	±150	4A	160	509	82	528	210
50.366issA	1600	5000	600	460-1460	±150	4A	160	526	81	529	210
50.366issA	1700	5000	600	460-1560	±150	4A	160	543	81	529	210
50.366issA	1800	5000	600	460-1660	±150	4A	160	559	81	530	210
50.366issA	1900	5000	600	460-1760	±150	4A	160	576	80	530	210
50.366issA	2000	5000	600	460-1860	±150	4A	160	593	80	531	210
60.366issA	1600	6000	600	480-1480	±150	4A	160	541	82	552	210
60.366issA	1700	6000	600	480-1580	±150	4A	160	558	82	553	210
60.366issA	1800	6000	600	480-1680	±150	4A	160	575	81	554	210
60.366issA	1900	6000	600	480-1780	±150	4A	160	592	81	555	210
60.366issA	2000	6000	600	480-1880	±150	4A	160	609	81	555	210
60.366issA	2100	6000	600	480-1980	±150	4A	160	609	81	556	210
60.366issA	2200	6000	600	480-2080	±150	4A	160	642	80	557	210
70.366issA	1800	7000	600	550-1650	±150	4A	180	723	95	572	225
70.366issA	1900	7000	600	550-1750	±150	4A	180	743	95	573	225
70.366issA	2000	7000	600	550-1850	±150	4A	180	764	95	574	225
70.366issA	2100	7000	600	550-1950	±150	4A	180	784	95	574	225
70.366issA	2200	7000	600	550-2050	±150	4A	180	805	95	575	225
70.366issA	2300	7000	600	550-2150	±150	4A	180	825	94	575	225
70.366issA	2400	7000	600	550-2250	±150	4A	180	845	94	576	225
80.366issA	1800	8000	600	550-1650	±150	4A	200	790	98	602	225
80.366issA	1900	8000	600	550-1750	±150	4A	200	811	97	603	225
80.366issA	2000	8000	600	550-1850	±150	4A	200	833	97	604	225
80.366issA	2100	8000	600	550-1950	±150	4A	200	855	97	605	225
80.366issA	2200	8000	600	550-2050	±150	4A	200	876	97	606	225
80.366issA	2300	8000	600	550-2150	±150	4A	200	898	96	607	225
80.366issA	2400	8000	600	550-2250	±150	4A	200	920	96	607	225

* Preis auf Anfrage!

2 Hydraulikfunktionen (Zinkenverstellung und Seitenschub)

Die technischen Daten verstehen sich ohne Gabelzinken und ohne Hubschlitzenstege!
Beistellung der originalen Rollenachsen und Kettenhalter erforderlich!

Sonderseitenschub ist bis ±250 mm auf Anfrage möglich!

Maximal mögliche Breite der Gabel am Rücken beachten.

Höhere Tragkräfte und Sonderausführungen auf Anfrage!